

cenę za sztukę przy wybranym nakładzie

nakład	podkład biały		złoty lub srebrny	opcje dodatkowe	
	1-stronne	2-stronne	2-stronne	personalizacja	dziurkowanie
10 – 19	9,00 zł	10,00 zł	12,00 zł	0,80 zł	0,20 zł
20 – 29	8,10 zł	9,00 zł	11,00 zł	0,80 zł	0,20 zł
30 – 39	7,20 zł	8,00 zł	10,00 zł	0,70 zł	0,20 zł
40 – 49	6,30 zł	7,00 zł	9,00 zł	0,70 zł	0,20 zł
50 – 69	5,40 zł	6,00 zł	8,00 zł	0,60 zł	0,20 zł
70 – 99	4,95 zł	5,50 zł	7,00 zł	0,60 zł	0,20 zł
100 – 199	4,50 zł	5,00 zł	6,50 zł	0,50 zł	0,20 zł
200 – 299	4,05 zł	4,50 zł	6,00 zł	0,50 zł	0,20 zł
300 – 399	3,60 zł	4,00 zł	5,50 zł	0,40 zł	0,20 zł
400 – 499	3,15 zł	3,50 zł	5,00 zł	0,30 zł	0,20 zł
500 – 699	2,70 zł	3,00 zł	4,50 zł	0,30 zł	0,20 zł
700 – 999	2,25 zł	2,50 zł	4,00 zł	0,30 zł	0,20 zł
od 1000	2,07 zł	2,30 zł	3,50 zł	0,25 zł	0,20 zł

karty  
podarunkowe

karty  
lojalnościowe

karty rabatowe

identyfikatory

wizytówki

przepustki

legitymacje

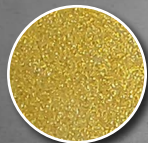
karty  
stanowiskowe  
(myśliwskie)

## TECHNOLOGIA KART BANKOMATOWYCH

nadruk zatopiony wewnątrz karty

### Możliwości wykończenia:

- powierzchnia błyszcząca lub matowa
- dziurkowanie 13x3mm, 3mm lub 5mm
- podkład biały, złoty lub srebrny
- dowolna personalizacja



POBIERZ MAKIETĘ

## PERSONALIZACJA W STRUKTURZE KARTY

Podane ceny są cenami netto za sztukę i nie zawierają kosztu przygotowania projektu.  
Wykonanie projektu to jednorazowy koszt 20-50zł netto (nie doliczany przy dodruku).

Projekt można przygotować samodzielnie na podstawie dostępnych makiet.